

# PRESTIGE

## 32 FLY

### En quelques mots

L'esprit des grands yachts ...

Le bain de soleil spacieux sur le Fly ainsi qu'à l'avant sont les points forts de l'aménagement extérieur.

La Prestige 32 offre un grand volume intérieur avec 2 cabines doubles et un carré très spacieux.

Pour faciliter vos manœuvres d'accostages, la Prestige 32 est équipée d'un propulseur d'étrave afin de faire de vos vacances, un moment inoubliable...



**Longueur HT : 10 m 00**  
Overall length

**Largeur HT : 3 m 60**  
Max Beam

**Motorisation : 2 x 260 cv T Diesel**  
Engine

**Consommation croisière : 25 L /Moteur**

**Capacité carburant : 640 Litres**  
Fuel capacity

**Annexe**  
Tender

**Loch . sondeur . GPS Traceur .**  
Loch . vhf . GPS .

**Lecteur CD – Radio –**  
Radio – CD-

**Douchette de cockpit**

**Matelas de bain de soleil avant - Cushion for forward sun mattress**

**Plateforme arrière lattée bois - wood Aft platform**

**Plateforme de bain avec échelle encastrée -Swimming platform including swimm ladder**

**Cabines** : 2 cabines avec Lit double -  
Cabin : 2 cabins with Double berth  
**Carré transformable en lit double**  
Saloon removable into double berth

**Couchages** : 4/6  
Berths

**Salle d'eau** : 1

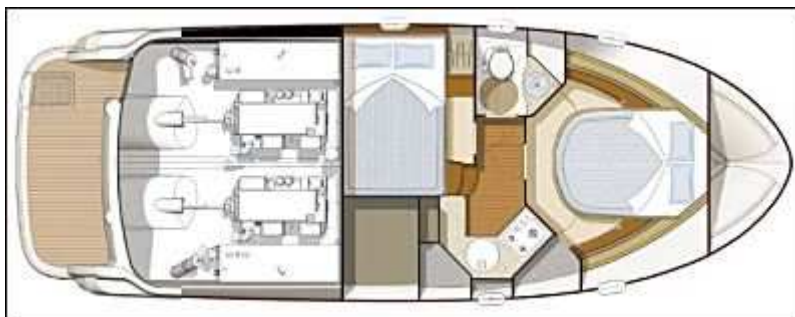
Washroom

**Cuisine** : Four micro-ondes  
Galley : Microwave oven  
**Chauffe-eau**  
Hot water heater  
**Plaque de cuisson**  
Burner  
**Réfrigérateur**  
Fridge

Vaisselle pour 6 personnes



**Capacité eau** : 250 Litres  
Water capacity



**P R E S T I G E**

Contacts , Tarifs et Réservations :

**LA ROUTE DU SUD**

F- 83400 PORT DE HYERES

Tél 04 94 38 53 93 – Fax 04 94 38 32 47

[routedusud@wanadoo.fr](mailto:routedusud@wanadoo.fr)

[www.routedusud.com](http://www.routedusud.com)